

Kabelverschraubungen und Zubehör

Kunststoffanschlusswinkel AW-P

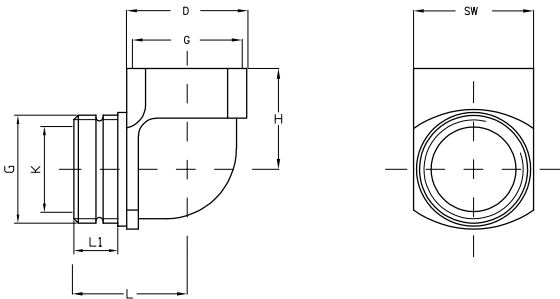


Eigenschaften

- Anschlusswinkel

Aufbau

- Material Polyamid 6 GF 30
- Farbe Grau



Art.-Nr.	Type	G	D mm	K mm	SW mm	L mm	L1 mm	H mm	Gewicht ca. kg/100 St.	VE Stück
AW-P metr.										
601071	AW-P M 16	M 16	19,0	11,0	19	24,0	13,0	21,0	0,83	lose
601072	AW-P M 20	M 20	25,0	15,0	25	29,0	15,0	24,0	1,48	lose
601073	AW-P M 25	M 25	30,0	20,0	30	33,0	16,0	28,0	2,25	lose
601074	AW-P M 32	M 32	36,0	26,0	36	38,0	17,0	31,0	3,32	lose
AW-P PG										
601250	AW-P PG 9	PG 9	19,0	10,0	19	23,0	11,0	21,0	0,66	lose
601252	AW-P PG 11	PG 11	22,0	13,0	22	25,0	12,0	21,5	0,79	lose
601254	AW-P PG 13,5	PG 13,5	24,0	14,0	24	27,0	12,0	24,0	1,04	lose
601255	AW-P PG 16	PG 16	27,0	17,0	27	29,5	13,0	25,0	1,35	lose
601257	AW-P PG 21	PG 21	32,0	22,0	32	34,5	15,0	30,0	2,14	lose
601258	AW-P PG 29	PG 29	41,0	29,0	41	38,5	15,0	34,5	3,48	lose

Kabelverschraubungen und Zubehör

Kunststoffanschlusswinkel AWK-P



Eigenschaften

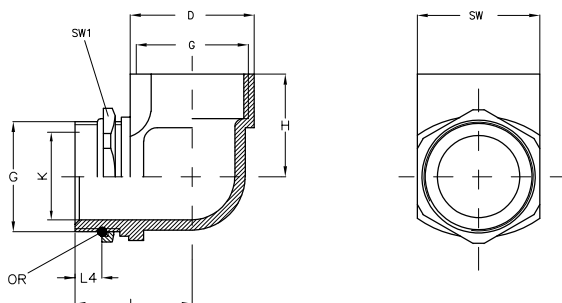
- Anschlusswinkel mit O-Ring-Abdichtung und zusätzlicher Kontermutter

Technische Daten

Schutzart IP 65

Aufbau

- Material Polyamid 6 GF 30
- Farbe Grau
- O-Ring (OR) Neoprene
- Kontermutter Polyamid 6 GF 30



Art.-Nr.	Type	G	D mm	K mm	SW mm	SW 1 mm	L mm	L 4 mm	H mm	Gewicht ca. kg/100 St.	VE Stück
AWK-P metr.											
601091	AWK-P M 16	M 16	19,0	10,0	19	21	23,0	7	21,0	0,96	lose
601092	AWK-P M 20	M 20	22,0	13,0	22	27	25,0	8	21,5	1,67	lose
601093	AWK-P M 25	M 25	24,0	14,0	24	30	27,0	7	24,0	2,31	lose
601094	AWK-P M 32	M 32	27,0	17,0	27	32	29,5	8	25,0	1,72	lose
AW-P PG											
600270	AWK-P PG 9	PG 9	19,0	10,0	19	22	23,0	7	21,0	0,92	lose
600271	AWK-P PG 11	PG 11	22,0	13,0	22	24	25,0	8	21,5	1,09	lose
600272	AWK-P PG 13,5	PG 13,5	24,0	14,0	24	27	27,0	7	24,0	1,56	lose
600273	AWK-P PG 16	PG 16	27,0	17,0	27	30	29,5	8	25,0	1,62	lose
600274	AWK-P PG 21	PG 21	32,0	22,0	32	36	34,5	9	30,0	2,98	lose
600275	AWK-P PG 29	PG 29	41,0	29,0	41	46	38,5	9	34,5	3,63	lose
600276	AWK-P PG 21	PG 21	32,0	22,0	32	36	34,5	9	30,0	2,98	lose

Kabelverschraubungen und Zubehör

Kunststoffzubehör RR metrisch

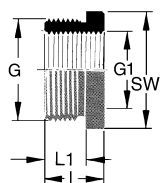


Eigenschaften

- – metrisch –
- Reduzierung aus Kunststoff mit großem Außengewinde und kleinem Innengewinde

Aufbau

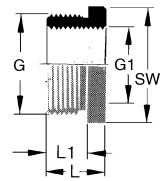
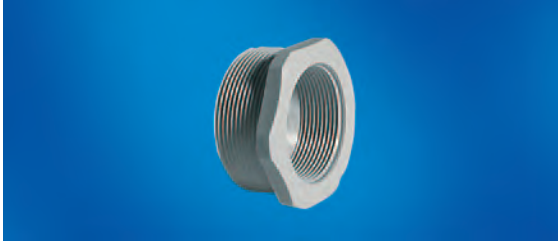
- Material Polyamid PA 6 GF 30
- Farbe Grau RAL 7035
andere Farbe auf Anfrage



Art.-Nr.	Type	G	G1	SW mm	L mm	L1 mm	Gewicht ca. kg/100 St.	VE Stück
RR-PA metr.								
600550	RR-PA M 20/12	M 20	M 12	24	12,0	8,0	0,39	100
600551	RR-PA M 20/16	M 20	M 16	24	12,0	8,0	0,26	100
600552	RR-PA M 25/12	M 25	M 12	32	14,0	8,0	0,70	100
600553	RR-PA M 25/16	M 25	M 16	32	14,0	8,0	0,67	100
600554	RR-PA M 25/20	M 25	M 20	32	14,0	8,0	0,50	100
600555	RR-PA M 32/12	M 32	M 12	36	16,0	10,0	1,06	50
600556	RR-PA M 32/16	M 32	M 16	36	16,0	10,0	1,06	50
600557	RR-PA M 32/20	M 32	M 20	36	16,0	10,0	1,20	50
600558	RR-PA M 32/25	M 32	M 25	36	16,0	10,0	0,88	50
600559	RR-PA M 40/16	M 40	M 16	46	16,0	10,0	1,59	50
600560	RR-PA M 40/20	M 40	M 20	46	16,0	10,0	1,68	50
600561	RR-PA M 40/25	M 40	M 25	46	16,0	10,0	1,36	50
600562	RR-PA M 40/32	M 40	M 32	46	16,0	10,0	1,35	50
600563	RR-PA M 50/20	M 50	M 20	55	18,0	12,0	2,15	25
600564	RR-PA M 50/25	M 50	M 25	55	18,0	12,0	2,16	25
600565	RR-PA M 50/32	M 50	M 32	55	18,0	12,0	2,06	25
600566	RR-PA M 50/40	M 50	M 40	55	18,0	12,0	1,97	25
600567	RR-PA M 63/25	M 63	M 25	68	18,0	12,0	2,65	25
600568	RR-PA M 63/32	M 63	M 32	68	18,0	12,0	2,95	25
600569	RR-PA M 63/40	M 63	M 40	68	18,0	12,0	3,08	25
600570	RR-PA M 63/50	M 63	M 50	68	18,0	12,0	3,05	25

Kabelverschraubungen und Zubehör

Kunststoffzubehör RR Form 1



Eigenschaften

- - **Form 1**-
- Reduzierring aus Kunststoff mit großem Außengewinde und kleinem Innengewinde

Aufbau

- Material Polyamid PA 6 GF 30
- Farbe Grau RAL 7035
andere Farbe auf Anfrage

Art.-Nr.	Type	G	G1	SW mm	L mm	L1 mm	Gewicht ca. kg/100 St.	VE Stück
RR-PA PG Form 1								
600607	RR-PA PG 13/9	PG 13,5	PG 9	24	9,0	6,0	0,60	100
600604	RR-PA PG 21/16	PG 21	PG 16	32	16,0	11,0	0,99	100
600605	RR-PA PG 29/21	PG 29	PG 21	39	18,0	12,0	1,11	50
600606	RR-PA PG 36/29	PG 36	PG 29	50	24,0	18,0	2,50	50

Kabelverschraubungen und Zubehör

Kunststoffzubehör RR Form 2

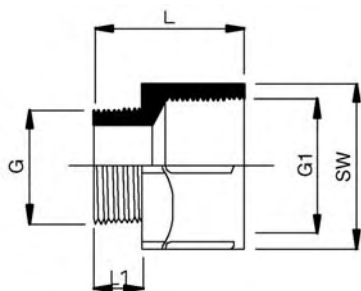


Eigenschaften

- - Form 2 -
- Reduzierring aus Kunststoff mit großem Außengewinde und kleinem Innengewinde

Aufbau

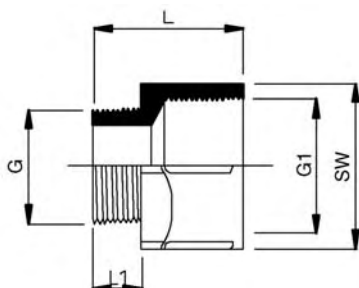
- Material Polyamid PA 6 GF 30
- Farbe Grau RAL 7035
andere Farbe auf Anfrage



Art.-Nr.	Type	G	G1	SW mm	L mm	L1 mm	Gewicht ca. kg/100 St.	VE Stück
RR-PA PG Form 2								
600600	RR-PA PG 9/7	PG 9	PG 7	19	20,5	8,0	0,36	100
600601	RR-PA PG 11/9	PG 11	PG 9	22	22,5	8,0	0,55	100
600602	RR-PA PG 13,5/11	PG 13,5	Pg 11	24	24,0	9,0	0,60	50
600603	RR-PA PG 16/13,5	PG 16	PG 13,5	27	27,0	10,0	0,83	50

Kabelverschraubungen und Zubehör

Kunststoffzubehör EW



Eigenschaften

- Kunststoffverlängerung, aus Polyamid, glasfaserverstärkt, mit kleinem Außengewinde und großem Innengewinde

Aufbau

- Material Polyamid PA 6 GF 30
- Farbe Grau RAL 7035
- andere Farbe auf Anfrage

Art.-Nr.	Type	G	G1	SW mm	L mm	L1 mm	Gewicht ca. kg/100 St.	VE Stück
EW-PA PG								
600351	EW-PA PG 7/9	PG 7	PG 9	19	20,5	8,0	0,27	100
600352	EW-PA PG 9/11	PG 9	PG 11	22	22,5	8,0	0,43	100
600353	EW-PAPG 11/13,5	PG 11	PG 13,5	24	24,0	8,0	0,54	100
600354	EW-PA PG 11/16	PG 11	PG 16	26	24,0	8,0	0,62	100
600355	EW-PAPG 13,5/16	PG 13,5	PG 16	27	27,0	9,0	0,68	100
600356	EW-PA PG 16/21	PG 16	PG 21	33	29,0	9,0	1,12	100
600357	EW-PA PG 21/29	PG 21	PG 29	43	33,0	10,0	1,43	50
600358	EW-PA PG 29/36	PG 29	PG 36	50	38,0	10,0	3,42	25
600359	EW-PA PG 36/42	PG 36	PG 42	60	40,0	12,5	3,68	10
600360	EW-PA PG 42/48	PG 42	PG 48	65	42,0	13,0	4,04	10

Kabelverschraubungen und Zubehör

Kunststoffzubehör BL

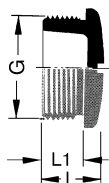


Eigenschaften

- Blindstopfen nach DIN 46320

Aufbau

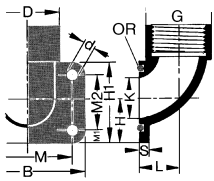
- Material Polyamid PA 6 oder Polystyrene SB
- Farbe Grau RAL 7035
andere Farbe auf Anfrage



Art.-Nr.	Type	G	L mm	L1 mm	Gewicht ca. kg/100 St.	VE Stück
BL metr. PA						
600870	BL M 12	M 12	8,0	6,0	0,05	100
600871	BL M 16	M 16	9,0	6,0	0,09	100
600872	BL M 20	M 20	9,0	6,0	0,19	100
600873	BL M 25	M 25	10,5	7,0	0,20	100
600874	BL M 32	M 32	12,0	8,0	0,48	100
600875	BL M 40	M 40	13,0	9,0	0,66	50
600876	BL M 50	M 50	14,0	10,0	1,57	50
600877	BL M 63	M 63	17,0	12,0	2,26	50
BL PG PA						
601490	BL PG 7	PG 7	8,0	6,0	0,07	100
601491	BL PG 9	PG 9	9,0	6,0	0,13	100
601492	BL PG 11	PG 11	9,0	6,0	0,16	100
601493	BL PG 13,5	PG 13,5	9,5	6,0	0,20	100
601494	BL PG 16	PG 16	9,5	6,0	0,25	100
601495	BL PG 21	PG 21	11,0	8,0	0,38	100
601496	BL PG 29	PG 29	12,0	8,0	0,72	50
601497	BL PG 36	PG 36	15,0	10,0	1,15	25
BL PG SB						
600490	BL PG 7	PG 7	8,0	6,0	0,06	100
600491	BL PG 9	PG 9	9,0	6,0	0,12	100
600492	BL PG 11	PG 11	9,0	6,0	0,14	100
600493	BL PG 13,5	PG 13,5	9,5	6,0	0,19	100
600494	BL PG 16	PG 16	9,5	6,0	0,20	100
600495	BL PG 21	PG 21	11,0	8,0	0,34	100
600496	BL PG 29	PG 29	12,0	8,0	0,58	50
600497	BL PG 36	PG 36	15,0	10,0	1,15	25

Kabelverschraubungen und Zubehör

Metallflanschwinkel FW Form 1 bis PG 16



Eigenschaften

- Flanschwinkel, wasserdicht
- O-Ring-Abdichtung

Technische Daten

Schutzart IP 65
Flanschanschlusspalette 46×32 mm (H1×B)

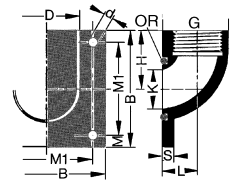
Aufbau

- Material Zinkdruckguss
- O-Ring (OR) Neoprene

Art.-Nr.	Type	G	D mm	K mm	H mm	L mm	S mm	M mm	M1 mm	M2 mm	d mm	Gewicht ca. kg/100 St.	VE Stück
FW PG Form 1													
270089	FW PG 11	PG 11	26,0	16,0	18,0	15,0	3,0	36,0	5,0	22,0	4,5	12,00	lose
270090	FW PG 13,5	PG 13,5	26,0	16,0	18,0	15,0	3,0	36,0	5,0	22,0	4,5	13,00	lose
270091	FW PG 16	PG 16	26,0	16,0	18,0	15,0	3,0	36,0	5,0	22,0	4,5	14,00	lose

Kabelverschraubungen und Zubehör

Metallflanschwinkel FW Form 2 ab PG 21



Eigenschaften

- Flanschwinkel, wasserdicht
- O-Ring-Abdichtung

Technische Daten

Schutzart IP 65

Aufbau

- Material Alu-Kokillenguss
- O-Ring (OR) Neoprene

Art.-Nr.	Type	G	D mm	K mm	B mm	H mm	L mm	S mm	M mm	M1 mm	d mm	Gewicht ca. kg/100 St.	VE Stück
FW metr. Form 2													
270194	FW M 32	M 32	37,0	23,0	70,0	35,0	21,0	7,0	7,5	55,0	5,5	16,00	lose
270195	FW M 40	M 40	46,0	32,0	80,0	40,0	26,0	7,0	7,5	65,0	5,5	25,00	lose
270196	FW M 50	M 50	63,0	46,0	100,0	50,0	37,0	9,0	7,5	85,0	6,5	46,00	lose
270197	FW M 63	M 63	68,0	54,0	110,0	55,0	39,0	9,0	11,5	87,0	6,5	70,00	lose
FW PG Form 2													
270092	FW PG 21	PG 21	37,0	23,0	70,0	35,0	21,0	7,0	7,5	55,0	5,5	16,00	lose
270093	FW PG 29	PG 29	46,0	32,0	80,0	40,0	26,0	7,0	7,5	65,0	5,5	25,00	lose
270094	FW PG 36	PG 36	56,0	42,0	95,0	47,5	32,0	9,0	7,5	80,0	5,5	46,00	lose
270095	FW PG 42	PG 42	63,0	48,0	100,0	50,0	36,0	9,0	7,5	85,0	6,5	55,00	lose
270096	FW PG 48	PG 48	68,0	54,0	110,0	55,0	39,0	9,0	11,5	87,0	6,5	70,00	lose

Kabelverschraubungen und Zubehör

Metallanschlusswinkel AW



Eigenschaften

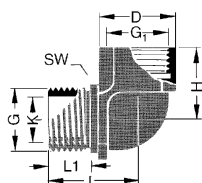
- Anschlusswinkel, wasserdicht

Technische Daten

Schutzart IP 55

Aufbau

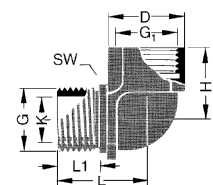
- Material Zinkdruckguss



Art.-Nr.	Type	G	G1	D mm	K mm	SW mm	L mm	L1 mm	H mm	Gewicht ca. kg/100 St.	VE Stück
AW PG											
600241	AW PG 9	PG 9	PG 9	19,0	10,0	19	23,0	11,0	21,0	3,18	50
600242	AW PG 9/11	PG 9	PG 11	22,0	10,0	22	25,0	11,0	21,5	4,00	50
600243	AW PG 11	PG 11	PG 11	22,0	13,0	22	25,0	12,0	21,5	4,05	50
600244	AW PG 11/16	PG 11	PG 16	27,0	13,0	27	28,5	12,0	16,3	7,00	50
600245	AW PG 13,5	PG 13,5	PG 13,5	24,0	14,0	24	27,0	12,0	24,0	5,26	50
600246	AW PG 16	PG 16	PG 16	27,0	17,0	27	29,5	13,0	25,0	6,60	50
600248	AW PG 21	PG 21	PG 21	32,0	22,0	32	34,5	15,0	30,0	9,80	25
600249	AW PG 29	PG 29	PG 29	41,0	29,0	41	38,5	15,0	34,5	1,67	lose

Kabelverschraubungen und Zubehör

Metallanschlusswinkel AWK



Eigenschaften

- Anschlusswinkel, wasserdicht

Technische Daten

Schutzart IP 55

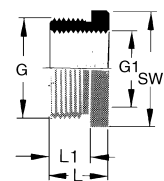
Aufbau

- Material Zinkdruckguss
- O-Ring (OR) Perbunan
- Kontermutter Messing

Art.-Nr.	Type	G	D mm	K mm	SW mm	SW 1 mm	L mm	L 4 mm	H mm	Gewicht ca. kg/100 St.	VE Stück
AWK PG											
600261	AWK PG 9	PG 9	19,0	10,0	19	19	23,0	7	21,0	3,66	50
600263	AWK PG 11	PG 11	22,0	13,0	22	22	25,0	8	21,5	4,48	50
600265	AWK PG 13,5	PG 13,5	24,0	14,0	24	24	27,0	7	24,0	5,74	50
600266	AWK PG 16	PG 16	27,0	17,0	27	27	29,5	8	25,0	7,20	50
600268	AWK PG 21	PG 21	32,0	22,0	32	32	34,5	9	30,0	12,20	50
600269	AWK PG 29	PG 29	41,0	29,0	41	41	38,5	9	34,5	18,00	lose

Kabelverschraubungen und Zubehör

Metallzubehör RR



Eigenschaften

- Reduzierung von **metrisch** auf **metrisch**
- Oder **PG** auf **PG** mit großem Außengewinde und kleinem Innengewinde

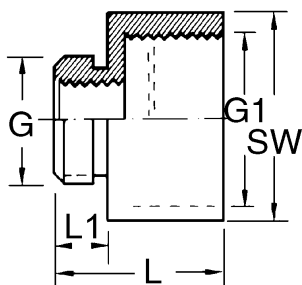
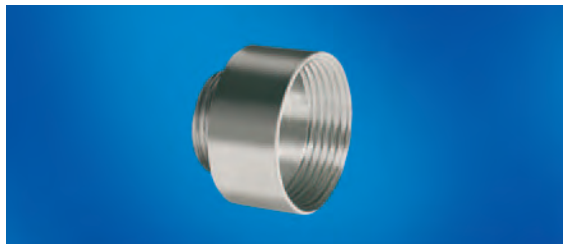
Aufbau

- Material Messing vernickelt

Art.-Nr.	Type	G	G1	SW mm	L mm	L1 mm	Gewicht ca. kg/100 St.	VE Stück
RR metr. metrisch/metrisch								
600220	RR M 16/M 12	M 16	M 12	18	8,5	6,0	0,64	100
600221	RR M 20/M 12	M 20	M 12	24	9,0	6,5	1,57	100
600222	RR M 20/M 16	M 20	M 16	24	9,0	6,5	0,95	100
600223	RR M 25/M 16	M 25	M 16	28	10,0	7,0	2,70	100
600224	RR M 25/M 20	M 25	M 20	28	10,0	7,0	1,81	100
600225	RR M 32/M 20	M 32	M 20	34	11,5	8,0	4,62	50
600226	RR M 32/M 25	M 32	M 25	34	11,5	8,0	3,00	50
600227	RR M 40/M 25	M 40	M 25	45	11,5	8,0	7,60	50
600228	RR M 40/M 32	M 40	M 32	45	11,5	8,0	4,50	50
600229	RR M 50/M 32	M 50	M 32	55	14,0	10,0	13,00	25
600230	RR M 50/M 40	M 50	M 40	55	14,0	10,0	7,50	25
600231	RR M 63/M 40	M 63	M 40	64	14,0	10,0	21,50	10
600232	RR M 63/M 50	M 63	M 50	64	14,0	10,0	12,50	10
RR PG PG/PG								
600400	RR PG 9/PG 7	PG 9	PG 7	17	8,5	6,0	0,45	100
600411	RR PG 11/PG 7	PG 11	PG 7	20	8,5	6,0	1,20	100
600401	RR PG 11/PG 9	PG 11	PG 9	20	8,5	6,0	0,65	100
600408	RR PG 13,5/PG 9	PG 13,5	PG 9	22	9,0	6,5	1,01	100
600402	RR PG 13,5/PG 11	PG 13,5	PG 11	22	9,0	6,5	0,47	100
600409	RR PG 16/PG 9	PG 16	PG 9	24	9,5	6,5	0,85	100
600410	RR PG 16/PG 11	PG 16	PG 11	24	9,5	6,5	1,01	100
600403	RR PG 16/PG 13,5	PG 16	PG 13,5	24	9,5	6,5	0,59	100
600413	RR PG 21/PG 11	PG 21	PG 11	30	10,0	7,0	2,90	50
600414	RR PG 21/PG 13,5	PG 21	PG 13,5	30	10,0	7,0	1,23	50
600404	RR PG 21/PG 16	PG 21	PG 16	30	10,0	7,0	1,95	50
600407	RR PG 29/PG 16	PG 29	PG 16	39	11,5	8,0	6,42	25
600405	RR PG 29/PG 21	PG 29	PG 21	39	11,5	8,0	4,34	50
600412	RR PG 36/PG 21	PG 36	PG 21	50	21,5	9,0	11,40	25
600406	RR PG 36/PG 29	PG 36	PG 29	50	12,5	9,0	3,42	50
600416	RR PG 42/PG 36	PG 42	PG 36	57	14,0	10,0	7,00	25
600417	RR PG 48/PG 36	PG 48	PG 36	64	14,0	10,0	12,80	25
600415	RR PG 48/PG 42	PG 48	PG 42	64	14,0	10,0	6,40	25

Kabelverschraubungen und Zubehör

Metallzubehör EW



Eigenschaften

- Erweiterung von **metrisch** auf **metrisch**
- Oder **PG** auf **PG** mit kleinem Außengewinde und großem Innengewinde

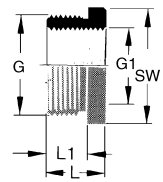
Aufbau

- Material Messing vernickelt

Art.-Nr.	Type	G	G1	SW mm	L mm	L1 mm	Gewicht ca. kg/100 St.	VE Stück
EW metr. metrisch/metrisch								
600280	EW M 12/M 16	M 12	M 16	18	18,0	9,0	0,93	100
600281	EW M 16/M 20	M 16/20	M 12	22	33,0	10,0	1,39	100
600282	EW M 20/M 25	M 20	M 25	27	17,5	6,0	2,14	100
600283	EW M 25/M 32	M 25	M 32	34	19,5	7,0	3,10	100
600284	EW M 32/M 40	M 32	M 40	42	22,5	8,0	13,00	50
600285	EW M 40/M 50	M 40	M 50	52	27,5	8,0	16,30	50
600286	EW M 50/M 63	M 50	M 63	65	31,0	9,0	12,15	25
EW PG PG/PG								
600500	EW PG 7/PG 9	PG 7	PG 9	17	15,0	3,0	0,68	100
600501	EW PG 9/PG 11	PG 9	PG 11	20	16,5	6,0	0,84	100
600502	EW PG 9/PG 13,5	PG 9	PG 13,5	22	17,5	6,0	1,02	100
600503	EW PG 11/PG 13,5	PG 11	PG 13,5	22	17,5	6,0	1,18	100
600504	EW PG 11/PG 16	PG 11	PG 16	24	18,5	6,0	1,30	100
600506	EW PG 13,5/PG 16	PG 13,5	PG 16	24	19,0	6,5	1,34	100
600507	EW PG 13,5/PG 12	PG 13,5	PG 12	30	21,0	6,5	2,15	100
600508	EW PG 16/PG 21	PG 16	PG 21	30	21,0	6,5	2,44	50
600510	EW PG 21/PG 29	PG 21	PG 29	39	23,0	7,0	3,60	50
600511	EW PG 29/PG 36	PG 29	PG 36	50	27,5	8,0	7,44	25
600512	EW PG 36/PG 42	PG 36	PG 42	57	31,0	9,0	9,20	25
600513	EW PG 42/PG 48	PG 42	PG 48	64	33,0	10,0	14,40	25

Kabelverschraubungen und Zubehör

Metallzubehör RR metrisch auf PG



Eigenschaften

- metrisch auf PG
- Reduzierring mit großem metrischem Außengewinde und kleinem PG-Innengewinde

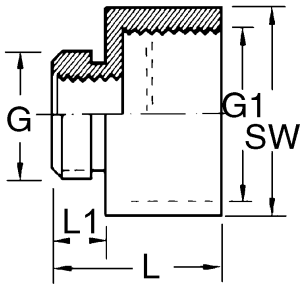
Aufbau

- Material Messing vernickelt

Art.-Nr.	Type	G	G1	SW mm	L mm	L1 mm	Gewicht ca. kg/100 St.	VE Stück
RR M/PG metrisch/PG								
601000	RR M 16/PG 7	M 16	PG 7	18	8,5	6,0	0,53	100
601001	RR M 20/PG 9	M 20	PG 9	24	8,5	6,0	1,06	50
601002	RR M 25/PG 11	M 25	PG 11	28	10,0	7,0	1,98	50
601003	RR M 25/PG 13	M 25	PG 13	28	10,0	7,0	1,51	50
601004	RR M 25/PG 16	M 25	PG 16	28	10,0	7,0	0,80	50
601005	RR M 32/PG 16	M 32	PG 16	34	11,5	8,0	3,82	10
601006	RR M 32/PG 21	M 32	PG 21	45	11,5	8,0	1,62	10
601007	RR M 40/PG 21	M 40	PG 21	45	11,5	8,0	6,55	10
601008	RR M 50/PG 29	M 50	PG 29	55	12,5	9,0	9,45	5
601010	RR M 63/PG 42	M 63	PG 42	68	14,0	10,0	8,70	5

Kabelverschraubungen und Zubehör

Metallzubehör EW metrisch auf PG



Eigenschaften

- metrisch auf PG
- Erweiterung mit kleinem metrischem Außengewinde und großem PG-Innengewinde

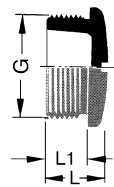
Aufbau

- Material Messing vernickelt

Art.-Nr.	Type	G	G1	SW mm	L mm	L1 mm	Gewicht ca. kg/100 St.	VE Stück
EW M/PG metrisch/PG								
601021	EW M 12/PG 9	M 12	PG 9	17	15,0	5,0	0,82	100
601022	EW M 16/PG 11	M 16	PG 11	20	16,5	6,0	0,86	100
601023	EW M 20/PG 16	M 20	PG 16	24	19,0	6,5	1,55	100
601024	EW M 25/PG 21	M 25	PG 21	30	21,0	6,5	2,52	100
601025	EW M 32/PG 29	M 32	PG 29	39	23,0	7,0	4,24	50
601026	EW M 40/PG 36	M 40	PG 36	50	27,5	8,0	8,40	50
601027	EW M 50/PG 42	M 50	PG 42	57	31,0	9,0	14,90	25
601028	EW M 50/PG 48	M 50	PG 48	64	32,0	9,0	15,90	25

Kabelverschraubungen und Zubehör

Metallzubehör BLMS



Eigenschaften

- Blindstopfen nach DIN 46320

Aufbau

- Material Messing vernickelt

Art.-Nr.	Type	G	L mm	L1 mm	Gewicht ca. kg/100 St.	VE Stück
BLMS metr.						
600090	BLMS M 12	M 12	8,0	5,0	0,35	100
600091	BLMS M 16	M 16	9,0	6,0	0,55	100
600092	BLMS M 20	M 20	9,5	6,5	0,91	100
600093	BLMS M 25	M 25	11,0	7,0	1,92	100
600094	BLMS M 32	M 32	12,0	8,0	4,15	50
600095	BLMS M 40	M 40	12,0	8,0	3,96	50
600096	BLMS M 50	M 50	15,0	9,0	9,20	25
600097	BLMS M 63	M 63	16,0	10,0	16,90	10
BLMS PG						
600590	BLMS PG 7	PG 7	8,0	5,0	0,31	100
600591	BLMS PG 9	PG 9	9,0	6,0	0,49	100
600592	BLMS PG 11	PG 11	9,0	6,0	0,73	100
600593	BLMS PG 13,5	PG 13,5	9,5	6,5	0,86	100
600594	BLMS PG 16	PG 16	9,5	6,5	1,13	100
600595	BLMS PG 21	PG 21	11,0	7,0	2,06	100
600596	BLMS PG 29	PG 29	12,0	8,0	3,78	50
600597	BLMS PG 36	PG 36	15,0	9,0	5,67	50

Kabelverschraubungen und Zubehör

Kunststoff- und Metallzubehör MFDE



Einsatzbereich

- Zum nachträglichen Einbau in unsere Kabelverschraubungen Typ Top T in Kunststoff und Messing, ggf. sind diese je nach Erfordernis selbst zu bohren
- PG 11 geeignet für M 16 und M 20
PG 16 geeignet für M 25
PG 21 geeignet für M 32

Eigenschaften

- Mehrfachdichteinsätze für zwei oder mehrere Kabel in einer Verschraubung

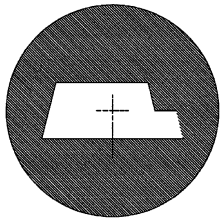
Aufbau

- Material TPE

Art.-Nr.	Type	Außen-Ø mm	Kabelanzahl × Ø mm	Gewicht ca. kg/100 St.	VE Stück
MFDE PG					
600626	MFDE PG 9	10,0	2 × 3	0,57	100
600627	MFDE PG 9	10,0	4 × 3	0,46	100
600541	MFDE PG 9	10,0	0 × 0	0,70	100
600628	MFDE PG 11	13,0	2 × 4	1,00	100
600629	MFDE PG 11	13,0	2 × 4,5	0,80	100
600635	MFDE PG 11	13,0	3 × 4	0,10	100
600636	MFDE PG 11	13,0	3 × 5	0,70	100
600542	MFDE PG 11	13,0	0 × 0	0,11	100
600638	MFDE PG 13,5	15,0	2 × 4,5	1,32	100
600639	MFDE PG 13,5	15,0	2 × 5	1,20	100
600640	MFDE PG 13,5	15,0	2 × 6	1,20	100
600637	MFDE PG 13,5	15,0	3 × 4	1,40	100
600630	MFDE PG 13,5	15,0	3 × 5	1,20	100
600543	MFDE PG 13,5	15,0	0 × 0	1,60	100
600641	MFDE PG 16	17,0	2 × 4	2,00	100
600644	MFDE PG 16	17,0	2 × 6	1,78	100
600631	MFDE PG 16	17,0	3 × 4	1,92	100
600643	MFDE PG 16	17,0	3 × 5	1,60	100
600646	MFDE PG 16	17,0	4 × 6	1,20	100
600633	MFDE PG 16	17,0	5 × 4	1,62	100
600544	MFDE PG 16	17,0	0 × 0	2,30	100
600645	MFDE PG 16	17,0	3 × 6	1,00	100
600647	MFDE PG 16	17,0	3 × 6,5	1,20	100
600642	MFDE PG 16	17,0	4 × 4	1,73	100
600632	MFDE PG 16	17,0	4 × 5	1,20	100
600648	MFDE PG 21	22,0	2 × 7	3,60	100
600651	MFDE PG 21	22,0	2 × 8	3,20	100
600653	MFDE PG 21	22,0	2 × 9	3,20	100
600649	MFDE PG 21	22,0	3 × 7	3,00	100
600652	MFDE PG 21	22,0	3 × 8	2,65	100
600634	MFDE PG 21	22,0	4 × 7	2,60	100
600545	MFDE PG 21	22,0	0 × 0	5,60	100
600656	MFDE PG 29	29,5	5 × 8,5	6,00	100
600654	MFDE PG 29	29,5	6 × 5	7,70	100
600655	MFDE PG 29	29,5	8 × 5	7,40	100
600546	MFDE PG 29	29,5	0 × 0	9,80	100

Kabelverschraubungen und Zubehör

Kunststoff- und Metallzubehör ASI DE



Einsatzbereich

- Zum nachträglichen Einbau unserer Kabelverschraubungen
- **Kabelabmessungen:** 4,0 mm × 10,0 mm +/- 0,2 mm
- **Geeignet zum Einbau bei folgenden Typen:**
TOP TP PG 13,5
TOP TP M 20
TOP T PG 13,5
TOP T M 20

Eigenschaften

- Dichteinsatz für ASI-Busleitungen

Aufbau

- Material TPE

Art.-Nr.	Type	Außen-Ø mm	Gewicht ca. kg/100 St.	VE Stück
ASI DE				
600120	ASI DE PG 13,5	14,8	0,15	lose