

Kabelschutzhäute und Schlauchverschraubungen

WELLFLEX SCHLAUCH WF



Einsatzbereich

- Absaugleitung für gasförmige Medien in der Staubsauger-, Lüftungs-, Kühlanlagenindustrie.
- Im Schwimmbadbau sowie im medizinisch/chemischen Anlagenbau

Eigenschaften

- Kreisförmige, konzentrisch um die Längsachse angeordnete Wellen
- Hohe Flexibilität
- Hohes Rückstellvermögen
- Beständig gegen: schwache und organische Säuren, Laugen, anorganische Salze, Amine, Alkohole und Fette
- Bedingt beständig gegen: Kraftstoffe und Mineralöle
- Unbeständig gegen: starke Säuren, halogenierte und oxidierende Verbindungen, Ketone, Ester

Technische Daten

Kleinster Biegeradius	2 × D
Öfestigkeit	gut
Temperaturbereich	-40 °C bis +55 °C

Aufbau

- Farbe grau
- Material Ethylen-Vinylacetat Copolymer (EVA)

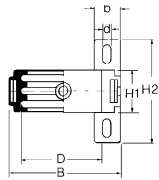
Art.-Nr.	Type	Passende Verschraubung Art.-Nr.	Außen-Ø mm	Innen-Ø mm	Gewicht kg/100 m	Lieferform VE
WF						
270115	WF 23	270125	28,0	23,0	18,0	50 m
270116	WF 29	270126	34,0	29,0	28,0	25 m
270117	WF 36	270127	42,0	36,0	36,0	25 m
270118	WF 47	270128	53,0	47,0	50,0	25 m

Kabelschutzschläuche und Schlauchverschraubungen

Kunststoffschlauchhalter WFH



Halogenfrei



Eigenschaften

- – halogenfrei –
- Schlauchhalter

Aufbau

- Material Polyamid PA 6
- Farbe grau

Art.-Nr.	Type	Passender Schlauch Art.-Nr.	Innen- \varnothing mm	d mm	B mm	b mm	H1 mm	H2 mm	Gewicht ca. kg/100 St.	VE Stück
WFH										
270125	WFH 23	270115	28,0	5,5	46,0	16,0	20,0	63,0	1,80	20
270126	WFH 29	270116	34,0	5,5	56,0	16,0	20,0	63,0	2,70	20
270127	WFH 36	270117	42,0	5,5	70,0	16,0	26,0	63,0	4,50	20
270128	WFH 47	270118	53,0	5,5	70,0	16,0	26,0	63,0	3,00	20