

# PE...SA angled coupler plugs, low voltage from over 50V up to 690V



- Compliant with EN 60309-1 and -2
- Enclosure, insert and locking ring in insulating, thermoplastic, self-extinguishing material
- Cable anchoring collar incorporated in the insert
- Entry with cable gland
- PE...SA types (IP44), enclosure colour coded according to the operating voltage
- PEW...SA types (IP67), RAL 7035 grey enclosure, locking ring with gasket colour coded according to the operating voltage
- Terminals with retained screws
- Nickel-plated contacts, available on request for 16A and 32A.  
For the code of products with nickel-plated contacts (socket holes, plug pins), add "N" to the pre-code of the corresponding standard product code; for example: PE becomes PEN and PEW becomes PEWN.
- IP44 and IP67 degrees of protection (EN 60529)
- with Italian Quality Mark

## 16A IP44 degree of protection



## 32A IP44 degree of protection



Number of poles	Frequency Hz	Voltage V	Earthing contact position h	Part No.	Colour	Part No.	Colour
2P+⊕	50 and 60	100 - 130	4	PE 1643 SA		PE 3243 SA	
	50 and 60	200 - 250	6	PE 1663 SA		PE 3263 SA	
	50 and 60	380 - 415	9	PE 1693 SA		PE 3293 SA	
	50 and 60	480 - 500	7	PE 1673 SA		PE 3273 SA	
	50 and 60	ins. transformer	12	PE 16123 SA		PE 32123 SA	
	> 300 - 500	> 50	2	PE 1623 SA		PE 3223 SA	
	d.c.	> 50 - 250	3	PE 1633 SA		PE 3233 SA	
	d.c.	> 250	8	PE 1683 SA		PE 3283 SA	
3P+⊕	50 and 60	100 - 130	4	PE 1644 SA		PE 3244 SA	
	50 and 60	200 - 250	9	PE 1694 SA		PE 3294 SA	
	50 and 60	380 - 415	6	PE 1664 SA		PE 3264 SA	
	60	440 - 460	11	PE 16114 SA		PE 32114 SA	
	50 and 60	480 - 500	7	PE 1674 SA		PE 3274 SA	
	50 and 60	600 - 690	5	PE 1654 SA		PE 3254 SA	
	50	380	3	PE 1634 SA		PE 3234 SA	
	60	440	3	PE 1634 SA		PE 3234 SA	
	100 - 300	> 50	10	PE 16104 SA		PE 32104 SA	
	> 300 - 500	> 50	2	PE 1624 SA		PE 3224 SA	
3P+N+⊕	50 and 60	57/100 - 75/130	4	PE 1645 SA		PE 3245 SA	
	50 and 60	120/208 - 144/250	9	PE 1695 SA		PE 3295 SA	
	50 and 60	200/346 - 240/415	6	PE 1665 SA		PE 3265 SA	
	50 and 60	277/480 - 288/500	7	PE 1675 SA		PE 3275 SA	
	50 and 60	347/600 - 400/690	5	PE 1655 SA		PE 3255 SA	
	60	250/440 - 265/460	11	PE 16115 SA		PE 32115 SA	
	50	220/380	3	PE 1635 SA		PE 3235 SA	
	60	250/440	3	PE 1635 SA		PE 3235 SA	
	> 300 - 500	> 50	2	PE 1625 SA		PE 3225 SA	

### Legend

A.V. = Colour according to voltage

(\*) Green may be used together with the colour of the operating range for frequencies above 60 Hz and up to a maximum of 500 Hz.

Accessories for IP67 plugs (optional)



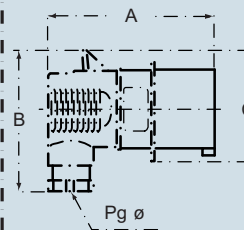
### Loose protective cover

Size	Polarity	Part No.
16A	2P+⊕	PEW 163 CS
16A	3P+⊕	PEW 164 CS
16A	3P+N+⊕	PEW 165 CS
32A	2/3P+⊕	PEW 324 CS
32A	3P+N+⊕	PEW 325 CS

dimensions shown are not binding  
and may be changed without notice

dimensions in mm

(16 / 32A) PE ... SA



PE...SA	A	B	C	Pg ø	
16A	2P+⊕	100	77	59	13.5
	3P+⊕	100	84	68	16
	3P+N+⊕	106	91	77	16
32A	2P+⊕	131	100	82	21
	3P+⊕	131	100	82	21
	3P+N+⊕	131	107	93	21

16A  
IP67 degree of protection



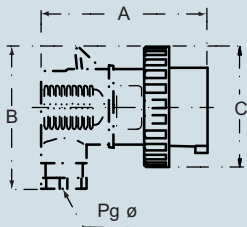
32A  
IP67 degree of protection



Part No.	Colour	Part No.	Colour
PEW 1643 SA ⊕		PEW 3243 SA ⊕	
PEW 1663 SA ⊕		PEW 3263 SA ⊕	
PEW 1693 SA ⊕		PEW 3293 SA ⊕	
PEW 1673 SA ⊕		PEW 3273 SA ⊕	
PEW 16123 SA ⊕		PEW 32123 SA ⊕	
PEW 1623 SA ⊕		PEW 3223 SA ⊕	
PEW 1633 SA ⊕		PEW 3233 SA	
PEW 1683 SA		PEW 3283 SA	
PEW 1644 SA ⊕		PEW 3244 SA ⊕	
PEW 1694 SA ⊕		PEW 3294 SA ⊕	
PEW 1664 SA ⊕		PEW 3264 SA ⊕	
PEW 16114 SA ⊕		PEW 32114 SA ⊕	
PEW 1674 SA ⊕		PEW 3274 SA ⊕	
PEW 1654 SA		PEW 3254 SA	
PEW 1634 SA ⊕		PEW 3234 SA ⊕	
PEW 1634 SA ⊕		PEW 3234 SA ⊕	
PEW 16104 SA ⊕		PEW 32104 SA ⊕	
PEW 1624 SA ⊕		PEW 3224 SA ⊕	
PEW 1645 SA ⊕		PEW 3245 SA ⊕	
PEW 1695 SA ⊕		PEW 3295 SA ⊕	
PEW 1665 SA ⊕		PEW 3265 SA ⊕	
PEW 1675 SA ⊕		PEW 3275 SA ⊕	
PEW 1655 SA		PEW 3255 SA	
PEW 16115 SA ⊕		PEW 32115 SA ⊕	
PEW 1635 SA ⊕		PEW 3235 SA ⊕	
PEW 1635 SA ⊕		PEW 3235 SA ⊕	
PEW 1625 SA ⊕		PEW 3225 SA ⊕	

dimensions in mm

(16 / 32A) PEW ...SA



PEW...SA	A	B	C	Pg ø
16A 2P+⊕	100	77	59	13.5
3P+⊕	100	84	68	16
3P+N+⊕	106	91	77	16
32A 2P+⊕	131	100	82	21
3P+⊕	131	100	82	21
3P+N+⊕	131	107	93	21

# PE...SM wall-mounting plugs, low voltage from over 50V up to 690V



- Compliant with EN 60309-1 and -2
- Enclosure, insert and locking ring in insulating, thermoplastic, self-extinguishing material
- PE...SM types (IP44), enclosure colour coded according to the operating voltage, top entry with threaded grommet (replaceable with cable gland)
- PEW...SM types (IP67), RAL 7035 grey enclosure, locking ring with gasket colour coded according to the operating voltage, top entry with cable gland
- Terminals with retained screws
- 63A, 125A: with pilot contact
- Nickel-plated contacts, available on request for 16A and 32A (standard on 63A and 125A). For the code of products with nickel-plated contacts (socket holes, plug pins), add "N" to the pre-code of the corresponding standard product code; for example: PE becomes PEN and PEW becomes PEWN.
- 125A: with terminal block for the anchoring of incoming cables, already connected to socket
- IP44 and IP67 degrees of protection (EN 60529)
- ® with Italian Quality Mark

## 16A IP44 degree of protection



## 32A IP44 degree of protection



Number of poles	Frequency Hz	Voltage V	Earthing contact position h	Part No.	Colour	Part No.	Colour
2P+®	50 and 60	100 - 130	4	PE 1643 SM ®	Yellow	PE 3243 SM ®	Yellow
	50 and 60	200 - 250	6	PE 1663 SM ®	Blue	PE 3263 SM ®	Blue
	50 and 60	380 - 415	9	PE 1693 SM ®	Red	PE 3293 SM ®	Red
	50 and 60	480 - 500	7	PE 1673 SM ®	Black	PE 3273 SM ®	Black
	50 and 60	ins. transformer	12	PE 16123 SM ®	A.V.	PE 32123 SM ®	A.V.
	> 300 - 500	> 50	2	PE 1623 SM ®	Green	PE 3223 SM ®	Green
	d.c.	> 50 - 250	3	PE 1633 SM ®	A.V.	PE 3233 SM	A.V.
	d.c.	> 250	8	PE 1683 SM	A.V.	PE 3283 SM	A.V.
	3P+®	50 and 60	100 - 130	4	PE 1644 SM ®	Yellow	PE 3244 SM ®
50 and 60		200 - 250	9	PE 1694 SM ®	Blue	PE 3294 SM ®	Blue
50 and 60		380 - 415	6	PE 1664 SM ®	Red	PE 3264 SM ®	Red
60		440 - 460	11	PE 16114 SM ®	Red	PE 32114 SM ®	Red
50 and 60		480 - 500	7	PE 1674 SM ®	Black	PE 3274 SM ®	Black
50 and 60		600 - 690	5	PE 1654 SM	Black	PE 3254 SM	Black
50		380	3	PE 1634 SM ®	Red	PE 3234 SM ®	Red
60		440	3	PE 1634 SM ®	Red	PE 3234 SM ®	Red
100 - 300		> 50	10	PE 16104 SM ®	Green	PE 32104 SM ®	Green
> 300 - 500		> 50	2	PE 1624 SM ®	Green	PE 3224 SM ®	Green
3P+N+®		50 and 60	57/100 - 75/130	4	PE 1645 SM ®	Yellow	PE 3245 SM ®
	50 and 60	120/208 - 144/250	9	PE 1695 SM ®	Blue	PE 3295 SM ®	Blue
	50 and 60	200/346 - 240/415	6	PE 1665 SM ®	Red	PE 3265 SM ®	Red
	50 and 60	277/480 - 288/500	7	PE 1675 SM ®	Black	PE 3275 SM ®	Black
	50 and 60	347/600 - 400/690	5	PE 1655 SM	Black	PE 3255 SM	Black
	60	250/440 - 265/460	11	PE 16115 SM ®	Red	PE 32115 SM ®	Red
	50	220/380	3	PE 1635 SM ®	Red	PE 3235 SM ®	Red
	60	250/440	3	PE 1635 SM ®	Red	PE 3235 SM ®	Red
	> 300 - 500	> 50	2	PE 1625 SM ®	Green	PE 3225 SM ®	Green

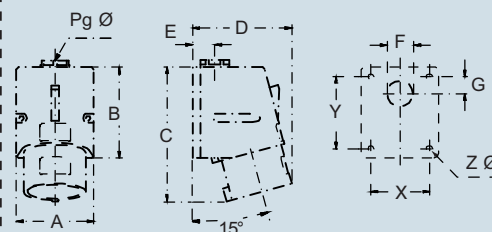
### Legend

A.V. = Colour according to voltage

(\*) Green may be used together with the colour of the operating range for frequencies above 60 Hz and up to a maximum of 500 Hz.

dimensions in mm

(16 / 32A) PE ... SM



PE...SM		A	B	C	D	E	F	G	X	Y	Z ø	Pg ø
16A	2P+®	70	82	115	75	20	23	16	53	65	4.5	16
	3P+®	70	82	117	75	20	23	16	53	65	4.5	16
	3P+N+®	70	82	121	90	20	23	16	53	65	4.5	16
32A	2P+®	86	104	145	95	24	29	17	61	79	6.5	21
	3P+®	86	104	145	95	24	29	17	61	79	6.5	21
	3P+N+®	86	104	147	95	24	29	17	61	79	6.5	21

Accessories for IP67 plugs (optional)



Loose protective cover

Size	Polarity	Part No.
16A	2P+®	PEW 163 CS
16A	3P+®	PEW 164 CS
16A	3P+N+®	PEW 165 CS
32A	2/3P+®	PEW 324 CS
32A	3P+N+®	PEW 325 CS
63A	All	PEW 63 CS
125A	All	PEW 125 CS

dimensions shown are not binding  
and may be changed without notice