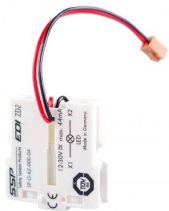


EDI ZD2

Modul-Anschlusselement für LED-Ringbeleuchtung



Ihre Vorteile

-
- Modular verwendbar mit allen SSP EDI Not-Halt-Tastern mit Anschluss der LED-Ringbeleuchtung
- Schnelle Montage und Inbetriebnahme mit Federzugklemmen
- Geringe Einbautiefe

Allgemeine Daten

Typenbezeichnung	EDI ZD2
Artikelnummer	SP-G-62-000-04
Funktionsart	Modul-Anschlusselement für LED-Ringbeleuchtung
Zulassungen	TÜV_SÜD, CE

Umgebungsbedingungen

Lagertemperatur max	-50°C ... 85°C
Betriebstemperatur max	-30°C ... 70°C
Schutzklasse (EN 50178)	II (Schutzisolierung)

Elektrische Daten



Ausführung / Anschlüsse	Schraubklemmen 2x2.5mm ²
Bemessungsbetriebsstrom I _e	max. 44mA AC/DC (24V/15mA)
Anschlusslitze	0.25mm ² (AWG24), 10cm, angecrimpter BKL-Steckverbinder
Lampenfassung	X1...Anode/rt, X2...Kathode/sw

Mechanische Daten

Drehmoment (Schraubklemme)	0.8...1.0 Nm Nm
----------------------------	-----------------

Zubehör

Bedienelemente

Not-Aus-Taster beleuchtet	EDI A3B	SP-G-60-000-05	
Not-Aus-Taster beleuchtet	EDI A4B	SP-G-60-000-13	

Not-Aus-Taster Schlüsselentriegelung EDI A1B

SP-G-60-000-10



Not-Aus-Taster Schlüsselentriegelung EDI A1B

SP-G-60-000-08



Modul-Kontaktgeber (zwangsoffnend) EDI ZA2

SP-G-62-000-03



Modul-Kontaktgeber, Selbstüberwachung EDI ZB2

SP-G-62-000-02



Modul-Kontaktgeber

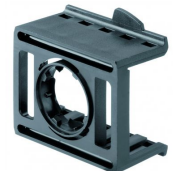
EDI ZC2

SP-G-62-000-01



EDI ZI2

SP-G-62-000-09



EDI ZH2

SP-G-62-000-10



EDI ZK4

SP-G-62-000-14



EDI ZK5

SP-G-62-000-15



EDI ZK8

SP-G-62-000-16



Sichere Steuerungstechnik

Basisgerät für Not-Aus- und Schutztür-Sicherungen

SP-S-00-001-01



Sicherheitsschaltgerät mit integrierter Zeitverzögerung

SP-S-00-002-01



MOSAIC M1

SP-R-11-000-00



verfügbare Downloads

- Betriebsanleitung
- Katalog
- EPlan
- Zertifikate