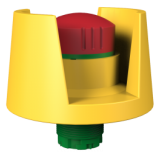


EDI A4



Ihre Vorteile

- Robustes Design
- Schutzart bis IP69k
- Bedienerfreundliche Stellungsanzeige durch farbliche Markierung am Not-Halt-Taster
- Höhere Verfügbarkeit durch Schutzkragen
- Optional selbstüberwachende Kontaktgeber können jegliche Störfälle (fehlerhafte Montage des Not-Halt-Tasters, oder einen abgefallenen Kontaktblock) erkennen

Die EDI Not-Halt Taster verfolgen einen modularen Ansatz.

Wählen Sie Kopf, Kontaktgeber und auf Wunsch das entsprechende Gehäuse aus oder entscheiden Sie sich direkt für den Einsatz der EDI-Slimline Variante in einem schmalen Gehäuse. Die Besonderheit beim EDI ist der optional verfügbare selbstüberwachende Kontaktgeber.

Zur Aufrechterhaltung der Sicherheit sind die Schaltelemente des Not-Halt-Taster/Not-Aus-Taster mit einem zusätzlichen Sicherheitskontakt versehen. Dieser überwacht ständig die ordnungsgemäße Verbindung zwischen Not-Halt-Taster/Not-Aus-Taster und Kontaktelement. Auch redundante, sichere Not-Aus-Ketten sind wirkungslos, wenn der Kontaktgeber nicht fehlerfrei mit dem Not-Aus-Betätiger verbunden ist. Wenn durch eine nachlässige Montage oder eine mechanische Beschädigung der Not-Halt-Taster/Not-Aus-Taster von dem Kontaktelement getrennt wird, unterbricht der Sicherheitskontakt sofort und die Maschine wird stillgesetzt. Diese kann erst nach Behebung des Fehlers wieder in Betrieb genommen werden.

Allgemeine Daten

Typenbezeichnung	EDI A4
Artikelnummer	SP-G-60-000-12
Funktionsart	Not-Aus-Taster
Zulassungen	TÜV_SÜD, CE
Entriegelung	Drehentriegelung links/rechts
Normen	EN 60947-5-1, EN 60947-5-5, EN 60068, EN ISO 13850

Umgebungsbedingungen

Lagertemperatur max	-50 °C ... 85°C
Betriebstemperatur max	-30°C ... 70°C
Schutzart	IP65 / IP69k

Elektrische Daten

Bemessungsbetriebsstrom I _e	16(10) A
--	----------

Mechanische Daten

Einbaulage	beliebig
Einbauöffnung	22,3 mm
Drehmoment (Montagemutter)	max. 2,5 Nm
Mechanische Lebensdauer	50.000 Schaltspiele

Zubehör

Bedienelemente

EDI ZK4

SP-G-62-000-14



EDI ZK5

SP-G-62-000-15



EDI ZK8

SP-G-62-000-16

**verfügbare Downloads**

- Betriebsanleitung
- Katalog
- CAD Daten